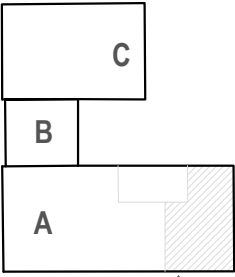
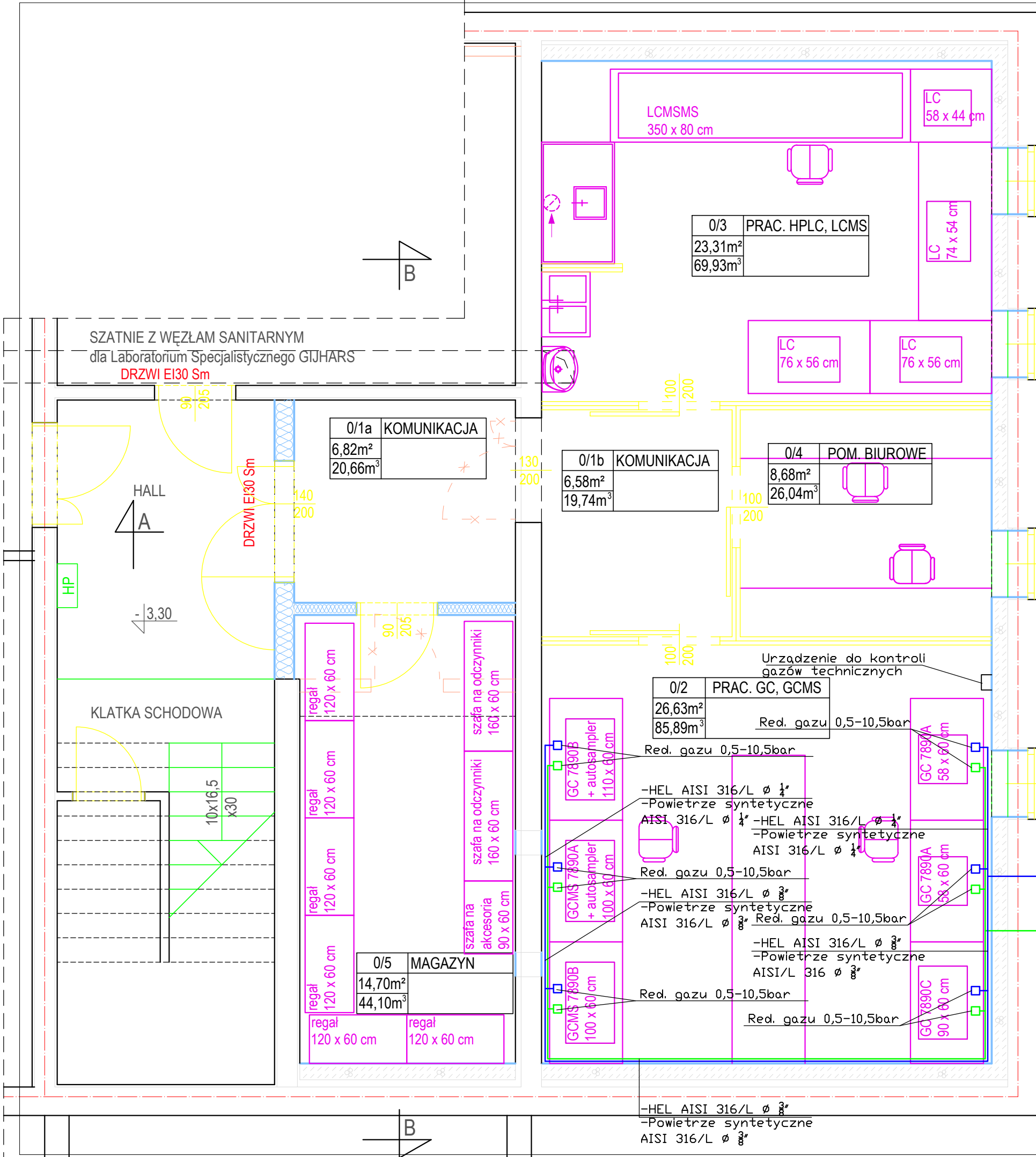


SCHEMAT BUDYNKU



▼ wejście główne do budynku
w poziomie parteru

▨ lokalizacja pomieszczeń w budynku
w poziomie piwnic



Szafka zew. na gaz techn.
butla gazu technicznego HEL -
butla 9dm³, 150Bar 40L, króciec
B, gwint W 21,8x1/14", reduktor
butlowy jednostopniowy max.
ciśnienie wlotowe 200Bar, z
manometrycznym wskaźnikiem
przepływu. Ciśnienie robocze
10bar

butla gazu technicznego
pow.syntetyczne - butla 9dm³,
150Bar 50L, króciec B, gwint G
3/4-A, reduktor butlowy
jednostopniowy max. ciśnienie
wlotowe 200Bar, z
manometrycznym wskaźnikiem
przepływu. Ciśnienie robocze
10bar

CEDIN JACEK ZABIELSKI 11 - 034 Stawiguda, ul. Korolowa 1, tel. 509 856 854, e-mail biuro@kosztorysowanie.olsztyn.pl, www.kosztorysowanie.olsztyn.pl			
TRMAT OPRACOWANIA:	Przebudowa części pomieszczeń piwnicznych w budynku biurowym na pomieszczenie laboratorium dla Laboratorium Specjalistycznego GIJHARS		
ADRES:	Olsztyn, ul. Poprzeczna 16	BRANŻA:	SANIT.
INWESTOR:	Główny Inspektor Jakości Handlowej Artykułów Rolno - Spożywczych, 00-807 Warszawa, Al. Jerozolimskie 98	SKALA:	1:50
PROJEKTANT:	mgr inż. Michał Główka upr. nr. POM/0092/PBS/20	PODPIS:	DATA: 05.2022
SPRAWDZIŁ:	mgr inż. Cezary Główka upr. nr. 64/GD/00	PODPIS:	
TEMAT RYSUNKU:	RZUT PIWNICY - INST. GAZÓW TECH.		NR RYS.: S - 10